

FR-Rieselfeld, Alle Einkaufsmögl. und
großer Spielplatz vor der Türe, 4 ZW mit
S/W Balkon.Frei 1.3.



rfa392.3beta

Rieselfeldallee 39
79111 Freiburg im Breisgau
Deutschland

Daten im Überblick

Objektart	Wohnung
Objektyp	Etagenwohnung
PLZ	79111
Land	Deutschland
Ort	Freiburg im Breisgau
Wohnfläche	ca. 95 m ²
Anzahl Zimmer	4
Anzahl Badezimmer	1
Anzahl Balkon/Terrassen	1
Kellerfläche	ca. 5 m ²
Kaltmiete	1.065,00 €
Provision	2,38 Kaltmieten inklusive 19% Mwst
Kaution	3333,00 €
Stellplatzmiete	46,00 €
Stellplatzanzahl	1
Netto Kaltmiete	1.065,00 €
Heizkosten in Nebenkosten enthalten	Ja
Nebenkosten	188,00 €
Warmmiete	1.299,00 €
Baujahr	2005
Zustand	Vollständig renoviert
Energieausweis	Bedarfsausweis
Endenergiebedarf	47,81 kWh/(m ² *a)
Energieausweis gültig bis	29.04.2018
Baujahr lt. Energieausweis	2005
wesentlicher Energieträger	Fernwärme
Befuerung	Gas
Heizungsart	Fernwärme
Fahrstuhl	Personenaufzug
Stellplatzart	Duplex
Balkon/Terrasse	Ja
Balkon	Ja
Terrasse	Ja
Unterkellert	Ja

Dist.Kindergarten (km)	1 km
Dist.Grundschule (km)	1 km
Dist. Realschule (km)	2 km
Dist. Gymnasium (km)	1 km

Beschreibung

Erleben Sie Wohnkomfort auf der ganzen Linie in dieser in 2005 in komfortbauweise erstellten 4-Zimmerwohnung. Optimal aufgeteilte Wohnung mit großer Wohnküche. Sonnige helle Räume durch bodentiefe Verglasung. Sonniger Süd-West Balkon mit Austritt vom Wohnzimmer und Küche. Ansprechende Badausstattung mit Badewanne. Elektrisch betriebene Rollläden. Hohe Türen.

Lage

Modernes Wohnen im zentraler Lage von FR- Rieselfeld. Spitzen Standort!. Alles, was Sie zum Wohnen und Leben benötigen ist in nächster Nähe. Straßenbahnhaltestelle vor dem Hause. Ausgezeichnete Verkehrsanbindung ohne Umsteigen direkt in die Innenstadt.

Ausstattung Beschreibung

Laminatboden in Buche hell.

Sonstige Angaben

3er WG geeignet. Familien geeignet. Haustiere nach Absprache möglich.

*** Bitte stellen Sie bei Interesse Ihre Anfrage ausschließlich über das Emailkontaktformular. So können wir Ihre Anfrage richtig ablegen. Sie erhalten dann Ihre Einladung zum Besichtigungstermin per Email zugesendet. Der Besichtigungstermin wird zeitnah stattfinden***

***Widerrufsbelehrung für Verbraucher

Widerrufsrecht

Sie haben das Recht, binnen vierzehn Tagen ohne Angabe von Gründen diesen Vertrag zu widerrufen. Die Widerrufsfrist beträgt vierzehn Tage ab dem Tag des Vertragsabschlusses.

Um Ihr Widerrufsrecht auszuüben, müssen Sie uns

Florian Müller Immobilien

Willy-Brandt-Allee 14

79111 Freiburg

info@m-immobilien.de

tel:0761/8972433

fax:0761/8972432

mittels einer eindeutigen Erklärung

(z. B. ein mit der Post versandter Brief, Telefax oder E-Mail) über Ihren Entschluss, diesen Vertrag zu widerrufen, informieren. Sie können dafür das beigefügte Muster Widerrufsformular verwenden, das jedoch nicht vorgeschrieben ist. Zur Wahrung der Widerrufsfrist reicht es aus, dass Sie die Mitteilung über die Ausübung des Widerrufsrechts vor Ablauf der Widerrufsfrist absenden.

Folgen des Widerrufs

Wenn Sie diesen Vertrag widerrufen, haben wir Ihnen alle Zahlungen, die wir von Ihnen erhalten haben, einschließlich der Lieferkosten (mit Ausnahme der zusätzlichen Kosten, die sich daraus ergeben, dass Sie eine andere Art der Lieferung als die von uns angebotene, günstigste Standardlieferung gewählt haben), unverzüglich und spätestens binnen vierzehn Tagen ab dem Tag zurückzuzahlen, an dem die Mitteilung über Ihren Widerruf dieses Vertrags bei uns eingegangen ist. Für diese Rückzahlung verwenden wir dasselbe Zahlungsmittel, das Sie bei der ursprünglichen Transaktion eingesetzt haben, es sei denn, mit Ihnen wurde ausdrücklich etwas anderes vereinbart; in keinem Fall werden Ihnen wegen dieser Rückzahlung Entgelte berechnet.

Haben Sie verlangt, dass die Dienstleistungen während der Widerrufsfrist beginnen soll, so haben Sie uns einen angemessenen Betrag zu zahlen, der dem Anteil der bis zu dem Zeitpunkt, zu dem Sie uns von der Ausübung des Widerrufsrechts hinsichtlich dieses Vertrags unterrichten, bereits erbrachten Dienstleistungen im Vergleich zum Gesamtumfang der im Vertrag vorgesehenen Dienstleistungen entspricht.

Muster-Widerrufsformular

(Wenn Sie den Vertrag widerrufen wollen, dann füllen Sie dieses Formular aus und senden Sie es zurück.)

An

Florian Müller Immobilien
Willy-Brandt-Allee 14
79111 Freiburg

info@m-immobilien.de

Hiermit widerrufe(n) ich/wir (*) den von mir/uns (*) abgeschlossenen Vertrag über den Kauf der folgenden Waren (*)/die Erbringung der folgenden Dienstleistung (*)

-

Bestellt am (*)/erhalten am (*)

-

Name des/der Verbraucher(s)

-

Anschrift des/der Verbraucher(s)

-

Unterschrift des/der Verbraucher
(s) (nur bei Mitteilung auf Papier)

-

Datum

(*) Unzutreffendes streichen

Hinweis auf die Möglichkeit eines vorzeitigen Erlöschens des Widerrufsrechts
Ihr Widerrufsrecht erlischt, wenn wir unsere Leistung vollständig erbracht haben
und mit der Ausführung der Leistung erst begonnen haben, nachdem Sie Ihre
ausdrückliche Zustimmung gegeben haben und gleichzeitig Ihre Kenntnis davon
bestätigt haben, dass Sie Ihr Widerrufsrecht bei vollständiger Vertragserfüllung
durch uns verlieren.***

***Es gelten die Allgemeinen Geschäftsbedingungen von Florian Müller Immobilien.

Flächen- und Maßangaben sind ca.- Werte. Da wir Objektangaben nicht selbst
ermitteln oder überprüfen macht Florian Müller Immobilien sich diese nicht zu
eigen. Deshalb übernimmt Florian Müller Immobilien auch keine Haftung für ihre
Richtigkeit, Vollständigkeit und Aktualität.***

Bildergalerie



Abb. ähnlich



Abb. ähnlich



Abb. ähnlich



Abb. ähnlich



Abb. ähnlich

Bildergalerie



Abb. ähnlich



Abb. ähnlich

Bildergalerie

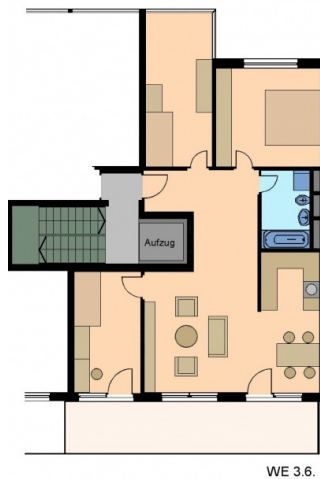


Abb. ähnlich

ENERGIEAUSWEIS für Wohngebäude

gemäß den §§ 16 ff. Energieeinsparverordnung (EnEV)

Berechneter Energiebedarf des Gebäudes

Energiebedarf

Endenergiebedarf **47,81 kWh/(m²·a)** CO₂-Emissionen ¹⁾ **12,00 kg/(m²·a)**

Primärenergiebedarf („Gesamtenergieeffizienz“) **35,34 kWh/(m²·a)**

Nachweis der Einhaltung des § 3 oder § 9 Abs. 1 EnEV ²⁾

Primärenergiebedarf		Energetische Qualität der Gebäudehülle	
Gebäude Ist-Wert	35,34 kWh/(m²·a)	Gebäude Ist-Wert H _t	0,47 W/(m²·K)
EnEV-Anforderungswert	52,53 kWh/(m²·a)	EnEV-Anforderungswert H _t	1,05 W/(m²·K)

Endenergiebedarf

Energieträger	Jährlicher Endenergiebedarf in kWh/(m²·a) für			Gesamt in kWh/(m²·a)
	Heizung	Warmwasser	Hilfsgeräte ³⁾	
Nah/Fernwärme KWK (fossil)	25,47	21,53	0,00	46,99
Strom-Mix	0,00	0,00	0,81	0,81
	0,00	0,00	0,00	0,00

Sonstige Angaben

Einsetzbarkeit alternativer Energieversorgungssysteme

☐ nach § 5 EnEV vor Baubeginn geprüft

Alternative Energieversorgungssysteme werden genutzt für:

☐ Heizung ☐ Warmwasser

☐ Lüftung ☐ Kühlung

Lüftungskonzept

Die Lüftung erfolgt durch:

☒ Fensterlüftung ☐ Schachtlüftung

☐ Lüftungsanlage ohne Wärmerückgewinnung

☐ Lüftungsanlage mit Wärmerückgewinnung

Vergleichswerte Endenergiebedarf

0 50 100 150 200 250 300 350 400 >400

Reihenhaus MFH Neubau EFH energetisch für Modernisiert Durchgezogenes Wohngebäude MFH energetisch nicht modernisiert EFH energetisch nicht modernisiert

Erläuterungen zum Berechnungsverfahren

Das verwendete Berechnungsverfahren ist durch die Energieeinsparverordnung vorgegeben. Insbesondere wegen standardisierter Randbedingungen erlauben die angegebenen Werte keine Rückschlüsse auf den tatsächlichen Energieverbrauch. Die ausgewiesenen Bedarfs-
werte sind spezifische Werte nach der EnEV pro Quadratmeter Gebäudenutzfläche (A_n).

¹⁾ freiwillige Angabe ²⁾ ggf. einschließlich Kühlung

³⁾ nur in den Fällen des Neubaus und der Modernisierung auszufüllen ⁴⁾ EFH – Einfamilienhäuser, MFH – Mehrfamilienhäuser

Ihr Ansprechpartner

Herr Florian Müller
Florian Müller Immobilien GmbH
Willy-Brandt-Allee 14
79111 Freiburg
Tel.: 0761/8972433
Fax.: 0761/8972432
Homepage: www.m-immobilien.de
Email: info@m-immobilien.de