

BEREITS VERKAUFT!
FR-Bischofslinde. Klassisches RMH
DIREKT am PARK gelegen. Leben in
Traumlage!



rmhampark

79114 Freiburg
Deutschland

Daten im Überblick

Objektart	Haus
Objekttyp	Reihenmittel
PLZ	79114
Land	Deutschland
Ort	Freiburg
Wohnfläche	ca. 120,56 m ²
Anzahl Zimmer	5
Grundstücksgröße	ca. 231 m ²
Anzahl Badezimmer	1
Kellerfläche	ca. 58 m ²
Kaufpreis	470.000,00 €
Provision	4,76% Käuferprovision inklusive 19% Mwst
Baujahr	1969
Befuerung	Öl
Heizungsart	Zentralheizung
Stellplatzart	Garage
Gäste WC	Ja
Balkon/Terrasse	Ja
Balkon	Ja
Terrasse	Ja
Gartennutzung	Ja
Barrierefrei	Ja
Unterkellert	Ja
Dist.Kindergarten (km)	1 km
Dist.Grundschule (km)	1 km
Dist. Realschule (km)	2 km
Dist. Gymnasium (km)	2 km

Beschreibung

Ganz neu im Angebot und vorab nur für kurze Zeit als Preview!

Sichern Sie sich eine der schönsten Wohngegenden von Freiburg Betzenhausen mit diesem familienfreundlichen RMH angrenzend an einen Park. Ein Paradies für ältere Herrschaften und Familien mit Kindern.

In Massivbauweise in 1969 erstelltes Reihenmittelhaus. Die klassische Aufteilung: Im Untergeschoß ein Zimmer mit Heizung Fenster, Terrassentür mit Aufgang zum Garten. Heizungsraum/Öltankraum. Waschküche, Vorratskeller.

Im Erdgeschoß: Großzügiges Wohnzimmer mit Austritt zum Garten, Küche, Gäste WC, Flur, Garderobe.

Im Obergeschoß: 3 Zimmer , Tageslicht- Badezimmer mit Badewanne und Dusche.

Der Ausstattungsstand wie Fußbodenbeläge, Türen/Zargen, Sanitärausstattung, Kücheneinrichtung, Holzwerke etc. ist überwiegend Erstausrüstung von 1969.

Massiver Würfelparkettboden im Wohnzimmer. Die Fenster und die Buderus Zentralheizung wurden ca. 1991 erneuert.

Diese Reihenmittelhaus steht auf ca. 231 qm Grundstück, im Kaufpreis bereits inkludiert zwei Einzelgaragen in Fertigbauweise mit jeweils 16qm Grundstück.

Hier macht Wohnen Spaß! Das Haus ist ab dem 1.9.2015 bezugsfrei.

Lage

Viel Platz, viel Natur! Lassen Sie sich um Lage Ihres Grundstücks direkt an einen Park angrenzend beneiden. Hier können Sie und Ihre Kinder wunderschöne Stunden mit tollen Freizeitaktivitäten verbringen wie Badminton, Ballspielen und spielen auf dem ganz nahen und modernen Kinderspielplatz.

Die beliebten Grünanlagen entlang der Dreisam, die Fischermatten, laden zum Spaziergehen und Radfahren ein, im Sommer auch zum Grillen. Die Dreisam, mit ihrem quellfrischem Wasser aus dem Schwarzwald, ist an heißen Tagen bestens zum planschen geeignet.

Die Nachbarschaftsbebauung besteht aus weiteren Reihenhäusern und kleinen Einheiten in dem gewachsenem Wohngebiet Bischofslinde. Hier sind Sie auch sofort mitten in FR-Betzenhausen am Seepark - und mitten im Leben. Hier befinden sich Schulen, Kindergärten und alle Einrichtungen des täglichen Bedarfs wie mehr

Lebensmitteldiscounter, Einzelhandelsgeschäfte, Ärzte und Apotheken, Banken und viele Restaurants und Cafés.

Betzenhausen ist durch die zentrale verlaufende Stadtbahnline 1 sehr gut mit öffentlichen Verkehrsmitteln angebunden. Mit der Lage am Rande der westlichen Umgehungsstraße Freiburgs, sowie des Autobahnzubringers Mitte ist die Erreichbarkeit mit dem Auto ebenfalls hervorragend.

Ausstattung Beschreibung

Der Energieausweis liegt noch nicht vor/ In Vorbereitung.

Sonstige Angaben

*** Gerne erwarten wir Ihre Anfrage für einen kurzen Vorab-Besichtigungstermin. Bitte stellen Sie bei Interesse Ihre Anfrage über das E-Mail-Kontaktformular. So können wir Ihre Anfrage richtig bearbeiten. Sie erhalten dann Ihre Einladung zum Besichtigungstermin per E-Mail zugesendet. Der Vorab-Besichtigungstermin wird zeitnah stattfinden***

***Widerrufsbelehrung für Verbraucher

Widerrufsrecht

Sie haben das Recht, binnen vierzehn Tagen ohne Angabe von Gründen diesen Vertrag zu widerrufen. Die Widerrufsfrist beträgt vierzehn Tage ab dem Tag des Vertragsabschlusses.

Um Ihr Widerrufsrecht auszuüben, müssen Sie uns

Florian Müller Immobilien

Willy-Brandt-Allee 14

79111 Freiburg

info@m-immobilien.de

tel:0761/8972433

fax:0761/8972432

mittels einer eindeutigen Erklärung

(z. B. ein mit der Post versandter Brief, Telefax oder E-Mail) über Ihren Entschluss, diesen Vertrag zu widerrufen, informieren. Sie können dafür das beigefügte Muster Widerrufsformular verwenden, das jedoch nicht

vorgeschrieben ist. Zur Wahrung der Widerrufsfrist reicht es aus, dass Sie die

Mitteilung über die Ausübung des Widerrufsrechts vor Ablauf der Widerrufsfrist absenden.

Folgen des Widerrufs

Wenn Sie diesen Vertrag widerrufen, haben wir Ihnen alle Zahlungen, die wir von Ihnen erhalten haben, einschließlich der Lieferkosten (mit Ausnahme der zusätzlichen Kosten, die sich daraus ergeben, dass Sie eine andere Art der Lieferung als die von uns angebotene, günstigste Standardlieferung gewählt haben), unverzüglich und spätestens binnen vierzehn Tagen ab dem Tag zurückzuzahlen, an dem die Mitteilung über Ihren Widerruf dieses Vertrags bei uns eingegangen ist. Für diese Rückzahlung verwenden wir dasselbe Zahlungsmittel, das Sie bei der ursprünglichen Transaktion eingesetzt haben, es sei denn, mit Ihnen wurde ausdrücklich etwas anderes vereinbart; in keinem Fall werden Ihnen wegen dieser Rückzahlung Entgelte berechnet.

Haben Sie verlangt, dass die Dienstleistungen während der Widerrufsfrist beginnen soll, so haben Sie uns einen angemessenen Betrag zu zahlen, der dem Anteil der bis zu dem Zeitpunkt, zu dem Sie uns von der Ausübung

des Widerrufsrechts hinsichtlich dieses Vertrags unterrichten, bereits erbrachten Dienstleistungen im Vergleich zum Gesamtumfang der im Vertrag vorgesehenen Dienstleistungen entspricht.

Muster-Widerrufsformular

(Wenn Sie den Vertrag widerrufen wollen, dann füllen Sie dieses Formular aus und senden Sie es zurück.)

An

Florian Müller Immobilien

Willy-Brandt-Allee 14

79111 Freiburg

info@m-immobilien.de

Hiermit widerrufe(n) ich/wir (*) den von mir/uns (*) abgeschlossenen Vertrag über den Kauf der folgenden Waren (*)/die Erbringung der folgenden Dienstleistung (*)

-

Bestellt am (*)/erhalten am (*)

-

Name des/der Verbraucher(s)

-

Anschrift des/der Verbraucher(s)

-

Unterschrift des/der Verbraucher

(s) (nur bei Mitteilung auf Papier)

-

Datum

(*) Unzutreffendes streichen

Hinweis auf die Möglichkeit eines vorzeitigen Erlöschens des Widerrufsrechts

Ihr Widerrufsrecht erlischt, wenn wir unsere Leistung vollständig erbracht haben und mit der Ausführung der Leistung erst begonnen haben, nachdem Sie Ihre ausdrückliche Zustimmung gegeben haben und gleichzeitig Ihre Kenntnis davon bestätigt haben, dass Sie Ihr Widerrufsrecht bei vollständiger Vertragserfüllung durch uns verlieren.***

***Es gelten die Allgemeinen Geschäftsbedingungen von Florian Müller Immobilien.

Flächen- und Maßangaben sind ca.- Werte. Da wir Objektangaben nicht selbst ermitteln oder überprüfen macht Florian Müller Immobilien sich diese nicht zu eigen. Deshalb übernimmt Florian Müller Immobilien auch keine Haftung für ihre Richtigkeit, Vollständigkeit und Aktualität.***

Bildergalerie



Sonnenbalkon Blick in alten Baumbestand



Kaufen Sie die Lage! Sie haben Ihren Traumgarten gefunden!



Lage ist Trumpf! Durch Ihr Gartentor und Sie sind direkt im Park



Für die kleinen und großen Kinder ganz viel Parkfläche



Lassen Sie sich um den Park direkt am Hause beneiden



Die Lage macht's! Moderner Spielplatz im Park

Bildergalerie



Wohnen in guter Nachbarschaft! Ganz nah "Perdekoppel"



Ganz nah Sportglände der Eintracht Freiburg u. Tennisplätze



Unschlagbar gut! In 3 Fußminuten erreichen Sie das Dreisamufer



Ruhige Idylle! Hier verbringen Sie gerne Ihre Freizeit

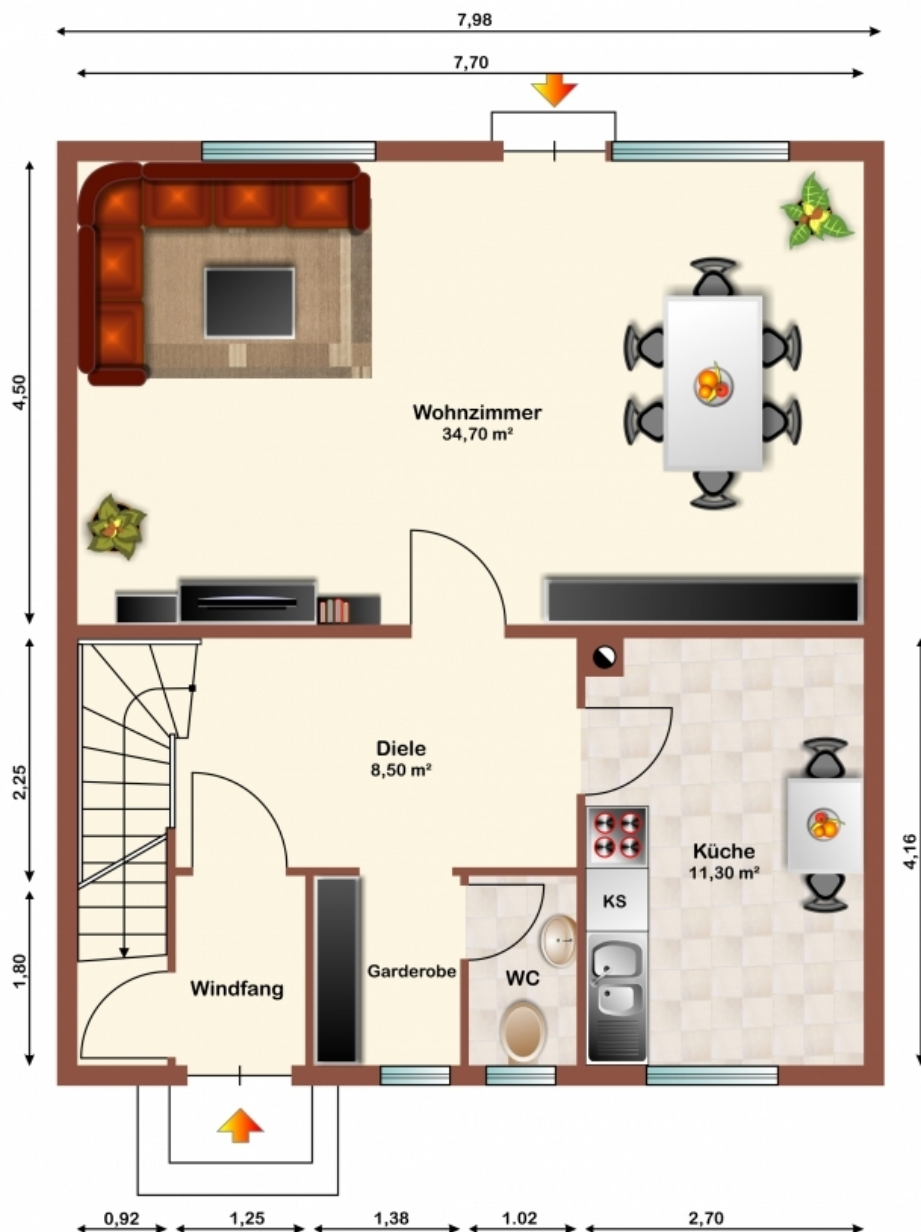


Blick über den Garten zum Haus



Buderus Zentralheizung u. zentrale Warmwasserversorgung

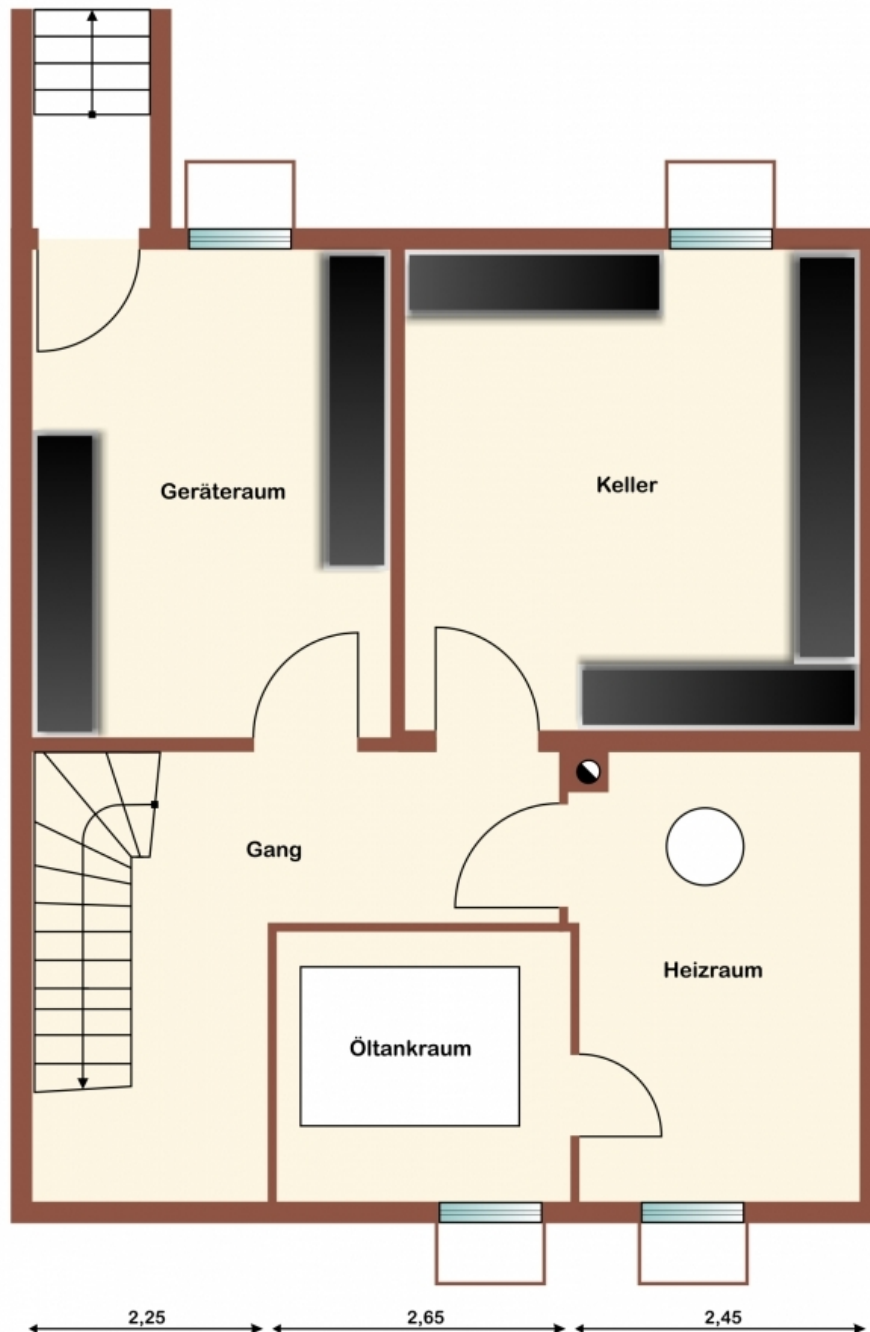
423012_2_99663_V1.jpg



423012_3_99663_V1.jpg



423012_1_99663_V1.jpg



Ihr Ansprechpartner

Herr Florian Müller
Florian Müller Immobilien GmbH
Willy-Brandt-Allee 14
79111 Freiburg
Tel.: 0761/8972433
Fax.: 0761/8972432
Homepage: www.m-immobilien.de
Email: info@m-immobilien.de