

Freiburg- Luxus- Neubau/ NUR f. Studierende-1-ZW in Spitzengestaltung! Clubraum u. mehr! Bezugsfrei!



student02gamma

Ellen-Gottlieb-Str. 1
79106 Freiburg im Breisgau
Deutschland

Daten im Überblick

| | |
|--|-------------------------------|
| Objektart | Wohnung |
| Objektyp | Etagenwohnung |
| PLZ | 79106 |
| Land | Deutschland |
| Ort | Freiburg im Breisgau |
| Wohnfläche | ca. 25,06 m ² |
| Anzahl Zimmer | 1 |
| Anzahl Balkon/Terrassen | 1 |
| Kellerfläche | ca. 2 m ² |
| Kaltmiete | 460,00 € |
| Kaution | 1380,00 € |
| Netto Kaltmiete | 460,00 € |
| Heizkosten in Nebenkosten enthalten | Ja |
| Nebenkosten | 76,00 € |
| Warmmiete | 536,00 € |
| Baujahr | 2017 |
| Energieeffizienzklasse | A |
| Endenergiebedarf | 38,40 kWh/(m ² *a) |
| Energieausweis gültig bis | 20.09.2025 |
| Baujahr lt. Energieausweis | 2015 |
| wesentlicher Energieträger | Fernwärme |
| Befuerung | Alternativ |
| Fahrstuhl | Personenaufzug |
| Balkon/Terrasse | Ja |
| Balkon | Ja |
| Unterkellert | Ja |

Beschreibung

NUR für STUDIERENDE! (Nachweis erforderlich)

In zentraler Lage zur Innenstadt und Universität und Klinikum!

Neubau von 89 Wohnungen für Studierende mit Lift und Clubraum.

Alle Wohnungen in guter Ausstattung wie zum Beispiel.: Einbauküchen, Echtholzparkettböden, spezielle Schallschutztüren am Wohnungseingang, Treppenhaus und Geschossflure mit Natursteinbelag, Edelstahlfahrstuhl, Handtuchhalterheizkörper in den Bädern, Unterputzarmaturen, bodengleiche Duschen. Balkongeländer mit Glasfüllung, Waschmaschinenraum mit Münzwaschmaschinen und Wäschetrocknern. Elektrische Rollläden und /oder Jalousien, großer Gemeinschaftsraum und großes Atrium.

Lage

Sie wohnen in zentraler Lage der südlichsten und sonnigsten deutschen Großstadt. Nur wenige Meter sind es zu Fuß zu den Einrichtungen des täglichen Bedarfs, Essen, Cafe und Einkaufen. Mit dem Fahrrad oder nahen Straßenbahn sind das Klinikum, Institute, Mensa, Innenstadt und Hbf gut erreichbar.

Ausstattung Beschreibung

Die Angaben zur Betriebskostenvorauszahlung sind überschlägig geschätzt und können erst nach Erstellung des ersten Wirtschaftsplans genau angegeben werden. Die Baubeschreibung dient nur als Hinweis, Änderungen sind vorbehalten.

Sonstige Angaben

Es gelten Die Allgemeinen Geschäftsbedingungen von Florian Müller Immobilien. Flächen- und Maßangaben sind ca.- Werte. Da wir Objektangaben nicht selbst ermitteln oder überprüfen macht Florian Müller Immobilien sich diese nicht zu eigen. Deshalb übernimmt Florian Müller Immobilien auch keine Haftung für ihre Richtigkeit, Vollständigkeit und Aktualität.

Bildergalerie



Abb. von ähnlicher Wohnung im Neubau



Abb. von ähnlicher Wohnung im Neubau

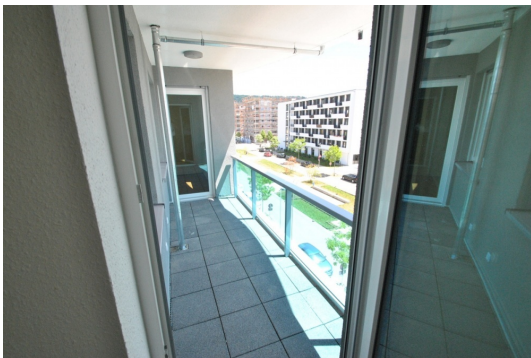


Abb. von ähnlicher Wohnung im Neubau



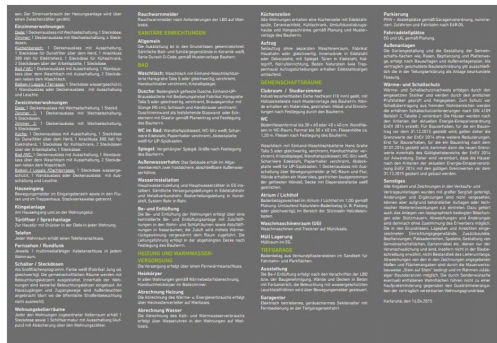
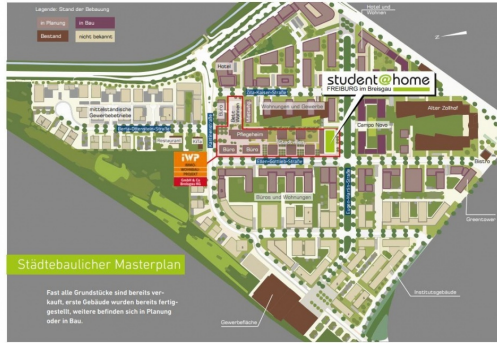
Abb. von ähnlicher Wohnung im Neubau



Abb. von ähnlicher Wohnung im Neubau



Bildergalerie



UNMÖGLICH

Ihre Neuvermietung. Wir schaffen Sicherheit. Mietmanagement für alle Vermieter.

- ✓ Mietausfallschutz für 3 Monate
- ✓ Sichere Ermittlung Bester Mietzins
- ✓ Qualifizierung u. Bonitätsprüfung Mieter
- ✓ Rechtssichere Mietvertragsvorlagen
- ✓ Gerichtsverwertbare Abnahme/Übergabe
- ✓ Mindestmietzeitgarantie von 18 Monaten
- ✓ Professionelles Mietmanagement

Leistungspaket Vermietung nur 1,19 Kaltmieten

Grundriss W02

1-Zimmer-Wohnung 25,06 m²

1. OG Whg. 02



| | |
|----------------------------------|----------------------------|
| Zimmer | 14,52 m ² |
| Kochen | 4,19 m ² |
| Bad | 4,19 m ² |
| Balkon (4,32 m ² / 2) | 2,16 m ² |
| Gesamt | 25,06 m² |

Maßstab 1:75

1 2 3 4



Ihr Ansprechpartner

Herr Florian Müller

Florian Müller Immobilien GmbH

Willy-Brandt-Allee 14

79111 Freiburg

Tel.: 0761/8972433

Fax.: 0761/8972432

Homepage: www.m-immobilien.de

Email: info@m-immobilien.de