

NUR an Einzelperson. Freiburg- Rieselfeld, Sonnige 2-ZW Attika mit 2 Dachterrassen. Frei 1.10.



mieteattika

Willy-Brandt-Allee 10
79111 Freiburg im Breisgau
Deutschland

Daten im Überblick

Objektart	Wohnung
Objektyp	Penthouse
PLZ	79111
Land	Deutschland
Ort	Freiburg im Breisgau
Wohnfläche	ca. 53,27 m ²
Anzahl Zimmer	2
Anzahl Schlafzimmer	1
Anzahl Badezimmer	1
Balkon/Terrasse Fläche	ca. 15 m ²
Anzahl Balkon/Terrassen	2
Kellerfläche	ca. 2 m ²
Kaltmiete	583,00 €
Stellplatzmiete	65,00 €
Stellplatzanzahl	1
Netto Kaltmiete	583,00 €
Heizkosten in Nebenkosten enthalten	Ja
Nebenkosten	125,00 €
Warmmiete	773,00 €
Baujahr	1996
Zustand	Vollständig renoviert
Energieausweis	Verbrauchsausweis
Endenergieverbrauch	75 kWh/(m ² *a)
Energieausweis gültig bis	03.04.2018
Baujahr lt. Energieausweis	1996
wesentlicher Energieträger	Fernwärme
Befuerung	Gas
Heizungsart	Zentralheizung
Fahrstuhl	Personenaufzug
Stellplatzart	Tiefgarage
Balkon/Terrasse	Ja
Balkon	Ja
Terrasse	Ja
Gartennutzung	Ja

Barrierefrei	Ja
Unterkellert	Ja
Dist. Kindergarten (km)	1 km
Dist. Grundschule (km)	1 km
Dist. Realschule (km)	2 km
Dist. Gymnasium (km)	1 km

Beschreibung

!!! Bitte nicht anrufen!!! Zur Vorqualifizierung Ihrer Anfrage, wollen Sie uns bitte bereits in der Online-Anfrage Ihren Beruf und Ihr ungefähres Haushaltsnettoeinkommen angeben. Für die Bewerbung wird ein Haushaltsnettoeinkommen von 1900.-€ /Monat oder mehr erwartet. Wir suchen ausschließlich eine Einzelperson. Keine Haustiere möglich. Um Ihnen vermeidbare Umstände bei der Wohnungssuche zu ersparen, bitten wir höflichst um Beachtung.

Gepflegtes modernes Mehrfamilienhaus. Die Wohnung liegt in der obersten Etage dem Attika Geschoss. Der abgeschlossene Flur- und Eingangsbereich bietet Platz für eine große Garderobe. Des weiteren bietet die Wohnung ein modernes helles Tageslichtbadezimmer mit Badewanne nebst Stellplatz für eine Waschmaschine. Auf den beiden Dachterrassen können Sie ausgiebig die schönen Tage im Jahr genießen und ungestört sonnen baden. Eine schmackhaftes Küchenkonzept der Fa. WIKO-Studio Line Nora in Erle furniert lädt Sie zum Essen ein. Diese Wohnung bietet viel Licht mit teilweise großen, Bodentiefen Glasfensterelementen.

Lage

Stadtteil Freiburg Rieselfeld - liebenswert und familienfreundlich - ein Stück Freiburg, in dem sich hochwertiges Wohnen und der Schutz der Landschaft ergänzen und fördern. Vom Waldstreifen entlang der Besanconallee und der Opfinger Straße abgeschirmt, bietet das Rieselfeld abseits von Verkehrstrubel und Lärm einen geeigneten Platz zum Leben. Der Stadtteil ist in kleine Parzellen aufgeteilt, in geschlossene und offene Blockbereiche. Hier bieten großzügige Innenhöfe Spielplätze und nachbarschaftliche Treffpunkte. Durch die abwechslungsreichen Wohnquartiere führen Fußwege quer durch den Stadtteil. Auf ihnen gelangen die kleinsten Mitbewohner sicher in Kindergarten und Schulen. Auf den Straßen im gesamten Stadtteil gilt außerdem Tempo 30 oder es sind Spielstraßen eingerichtet. Auch ohne Auto lässt es sich hier gut leben- per Rad oder Straßenbahn erreicht man die Freiburger Innenstadt in wenigen Minuten. Die Haltestelle liegt 1-2 Fussminuten entfernt. Bäckerei, Supermarkt, Restaurants, Apotheken, Ärzte Fitnessstudio, Friseure, Post, Bank und Einzelhandels-geschäfte direkt um die "Ecke" gelegen.

Naherholung wird wie überall rings um Freiburg auch hier groß geschrieben. Der nahegelegene Tierpark Mundenhof und bietet in seiner gemütlichen schönen Atmosphäre Erholung für die ganze Familie. Aber auch die gute Anbindung an das Dietenbachgelände mit seinem See oder die Opfinger Badesseen sprechen für diesen Wohnstandort.

Ausstattung Beschreibung

BEZUGSFREI und barrierefrei. Aufzug von der TG in das Attika Geschoss.

Sonstige Angaben

Schliesssystem. Eingelassener Wandtresor. Hochwertige Ausstattung der Wohnung. TG-Stellplatz .Kellerraum mit Licht und Strom.

***Es gelten Die Allgemeinen Geschäftsbedingungen von Florian Müller Immobilien. Flächen- und Maßangaben sind ca.- Werte. Da wir Objektangaben nicht selbst ermitteln oder überprüfen macht Florian Müller Immobilien sich diese nicht zu eigen. Deshalb übernimmt Florian Müller Immobilien auch keine Haftung für ihre Richtigkeit, Vollständigkeit und Aktualität.

Bildergalerie



Bildergalerie

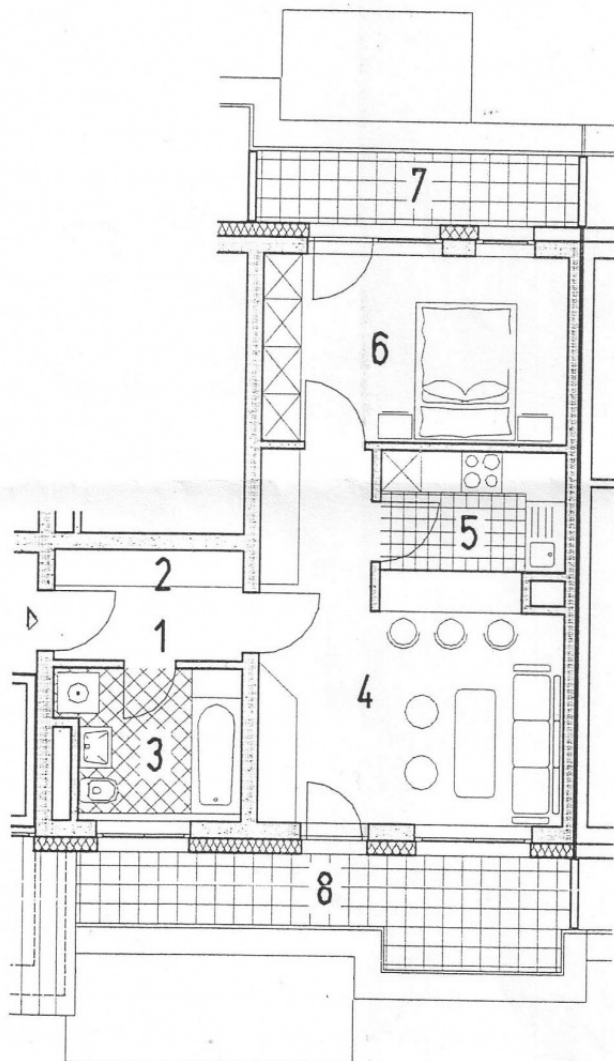


Bildergalerie



ATTIKAGESCHOSS

M 1:75



0 1 2 3 4 5m

ALLE MASSE SIND CA. MASSE. KLEINE ANFORDERUNGEN VORZEHALTEN

Ihr Ansprechpartner

Herr Florian Müller
Florian Müller Immobilien GmbH
Willy-Brandt-Allee 14
79111 Freiburg
Tel.: 0761/8972433
Fax.: 0761/8972432
Homepage: www.m-immobilien.de
Email: info@m-immobilien.de