

Freiburg-Ebnet in gesuchter Lage unweit der Dreisam- kleines RMH mit 3 Zimmern, Garten/Keller/Garage



ebnetrmh3zw

79117 Freiburg im Breisgau / Ebnet
Deutschland

Daten im Überblick

Objektart	Wohnung
Objektyp	Erdgeschoss
PLZ	79117
Land	Deutschland
Ort	Freiburg im Breisgau / Ebnet
Wohnfläche	ca. 89 m ²
Anzahl Zimmer	3
Kaltmiete	1.024,00 €
Kaution	3327 €
Stellplatzmiete	85,00 €
Stellplatzanzahl	1
Netto Kaltmiete	1.024,00 €
Heizkosten in Nebenkosten enthalten	Ja
Nebenkosten	126,00 €
Warmmiete	1.235,00 €
Baujahr	1961
Energieausweis	Verbrauchsausweis
Endenergieverbrauch	100 kWh/(m ² *a)
Energieausweis gültig bis	10.02.2024
Baujahr lt. Energieausweis	1961
wesentlicher Energieträger	Gas
Befuerung	Gas
Heizungsart	Zentralheizung
Stellplatzart	Garage
Balkon/Terrasse	Ja
Terrasse	Ja
Gartennutzung	Ja
Unterkellert	Ja
Dist.Kindergarten (km)	2 km
Dist.Grundschule (km)	2 km
Dist. Realschule (km)	3 km
Dist. Gymnasium (km)	3 km

Beschreibung

Zum Vermietung steht dieses charmante Reihenmittelhaus mit 3 Zimmern im idyllischen Stadtteil Ebnet unweit der Dreisam. Es wurde 1961 auf einem kleinen Grundstück erbaut, mit lichter und heller Wohnfläche von ca. 89 m² im EG und 1.OG. Ein besonderes Highlight stellt der schöne hauseigene Garten in ruhiger Hinterlage dar.

Zusätzliche Abstellfläche finden Sie im Kellergeschoss, Ihren Pkw können Sie sorgenfrei in der eigenen Garage parken.

Das Haus eignet sich aufgrund der Größe ideal für Singles oder Paare, die ihr neues Zuhause in Natur naher Lage beziehen möchten.

Lage

Die Ortschaft Ebnet mit ca. 2.600 Einwohnern ist seit 1974 ein östlicher Stadtteil von Freiburg mit eigener Ortsverwaltung. Die Ortschaft liegt zwischen der Dreisam und dem Südhang des Roskopf am Ausgang des Zartener Beckens. Durch Ebnet fließt der Eschbach und mündet beim Ebnetter Schloss in die Dreisam.

Markant für das Ebnetter Dorfbild sind die barockisierte Pfarrkirche St. Hilarius, in erhöhter Lage über dem Ort, das Rokokoschloss mit seinem Schlossgarten zwischen Dreisam und Eschbach sowie innerhalb des Ortskerns Bauernhöfe, die durch ihre großen, tief gezogenen Dächer auffallen.

Ausstattung Beschreibung

Das Reihenmittelhaus wird über eine Gemeinschaftliche Gas-Zentralheizung beheizt und über Minol abgerechnet.

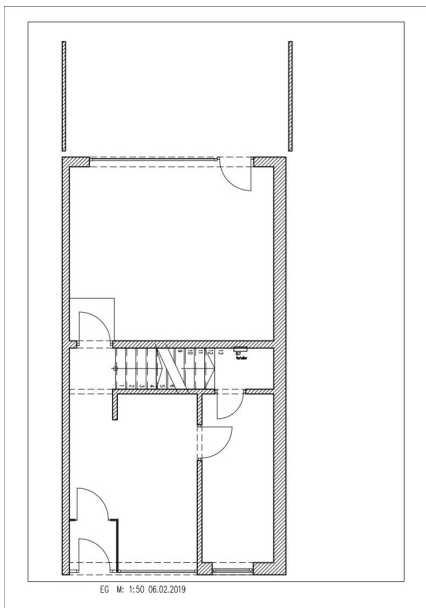
Sonstige Angaben

Es gelten Die Allgemeinen Geschäftsbedingungen von Florian Müller Immobilien. Flächen- und Maßangaben sind ca.- Werte. Da wir Objektangaben nicht selbst ermitteln oder überprüfen macht Florian Müller Immobilien sich diese nicht zu eigen. Deshalb übernimmt Florian Müller Immobilien auch keine Haftung für ihre Richtigkeit, Vollständigkeit und Aktualität.

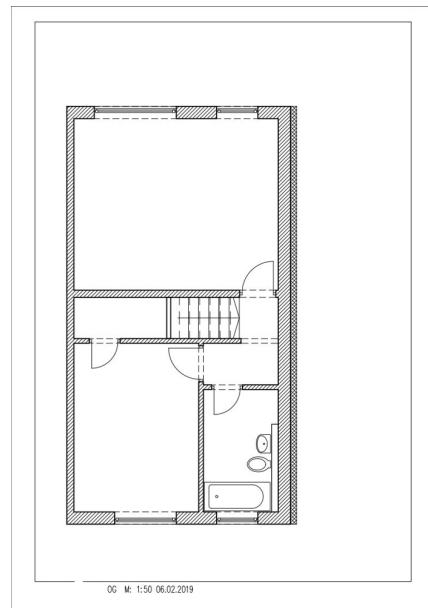
Bildergalerie



Bildergalerie

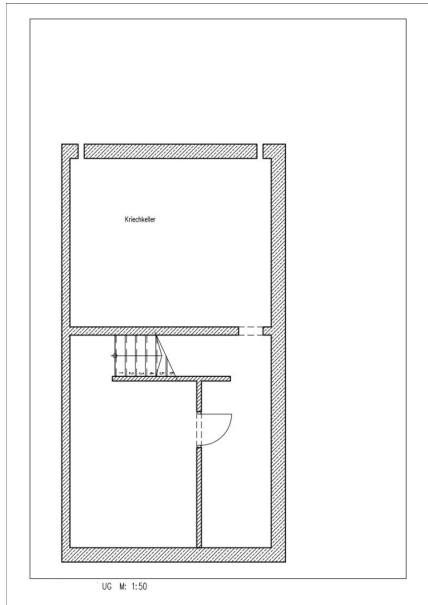


EG: M: 1:50 06.02.2019



OG: M: 1:50 06.02.2019

Bildergalerie



Ihr Ansprechpartner

Herr Florian Müller

Florian Müller Immobilien GmbH

Willy-Brandt-Allee 14

79111 Freiburg

Tel.: 0761/8972433

Fax.: 0761/8972432

Homepage: www.m-immobilien.de

Email: info@m-immobilien.de