

Denzlingen- Ortsmitte, Ganze Etage im 2-Fam-Haus, 3 ZW im EG.



denzhaupteg

79211 Denzlingen
Deutschland

Daten im Überblick

Objektart	Wohnung
Objekttyp	Dachgeschoss
PLZ	79211
Land	Deutschland
Ort	Denzlingen
Wohnfläche	ca. 99,18 m ²
Anzahl Zimmer	3
Anzahl Balkon/Terrassen	1
Kaltmiete	770,00 €
Stellplatzmiete	35,00 €
Stellplatzanzahl	1
Netto Kaltmiete	770,00 €
Nebenkosten	150,00 €
Warmmiete	970,00 €
Baujahr	1960
Energieeffizienzklasse	G
Energieausweis	Bedarfsausweis
Endenergiebedarf	246,50 kWh/(m ² *a)
Energieausweis gültig bis	15.01.2027
Baujahr lt. Energieausweis	1960
wesentlicher Energieträger	Öl
Befuerung	Öl
Heizungsart	Zentralheizung
Stellplatzart	Stellplatz im Freien
Terrasse	Ja
Barrierefrei	Ja
Unterkellert	Ja
Dist.Kindergarten (km)	1 km
Dist.Grundschule (km)	1 km
Dist. Realschule (km)	1 km
Dist. Gymnasium (km)	1 km

Beschreibung

!!!! Bitte nur online anfragen!!!! Zur Vorqualifizierung Ihrer Anfrage, wollen Sie uns bitte bereits in der Anfrage Ihren Beruf und Ihr ungefähres Haushaltsnettoeinkommen angeben. Für die Bewerbung wird ein Haushaltsnettoeinkommen von 2000.-€ /Monat oder mehr erwartet. Wir suchen idealerweise ein Paar, oder eine Einzelperson. Um Ihnen vermeidbare Umstände bei der Wohnungssuche zu ersparen, bitten wir höflichst um Beachtung. ***** Bitte stellen Sie bei Interesse Ihre Anfrage [a u s s c h l i e ß l i c h](#) über das Kontaktformular/Sofortanfrage. Sie erhalten Ihre Einladung zum Besichtigungstermin dann auf Ihre angegebene Emailadresse*****

Hier wohnen Sie hell und großzügig in 3,5 Zimmer, auf der ganzen Erdgeschoss-Etage, in einem nur 2-Familienhaus in Denzlingen- Ortsmitte. Klassische Zimmeraufteilung.

Lage

Denzlingen ist eine Gemeinde in Südbaden rund neun Kilometer nördlich von Freiburg im Breisgau.

Denzlingen liegt äußerst verkehrsgünstig an den Bundesstraßen 294 (Bretten – Freiburg im Breisgau) und 3 (Buxtehude – Weil am Rhein). Die Bundesautobahn 5 führt wenige Kilometer am Ort vorbei. Nächste Anschlussstellen sind Freiburg-Nord (Ausfahrt 61) und Teningen (Ausfahrt 60).

Die Gemeinde ist mit über 120 Zugverbindungen täglich an das Bahnnetz angebunden. Die Rheintalbahn Offenburg – Basel hat einen Haltepunkt in Denzlingen. Auch die Elztalbahn (nach Elzach) ist dort an die Rheintalbahn angeschlossen, auf der die Breisgau-S-Bahn fährt. Die Gemeinde gehört dem Regio-Verkehrsverbund Freiburg an. Der nächstgelegene Halt für IC- und ICE-Züge ist Freiburg im Breisgau.

Ausstattung Beschreibung

Große Abstellfläche im Speicher
PKW Stellplatz im Freien
Waschmaschinen und Trockneranschluss im Erdgeschoss
Der Energieausweis ist in Arbeit

Sonstige Angaben

Es gelten Die Allgemeinen Geschäftsbedingungen von Florian Müller Immobilien. Flächen- und Maßangaben sind ca.- Werte. Da wir Objektangaben nicht selbst ermitteln oder überprüfen macht Florian Müller Immobilien sich diese nicht zu eigen. Deshalb übernimmt Florian Müller Immobilien auch keine Haftung für ihre Richtigkeit, Vollständigkeit und Aktualität.

Bildergalerie



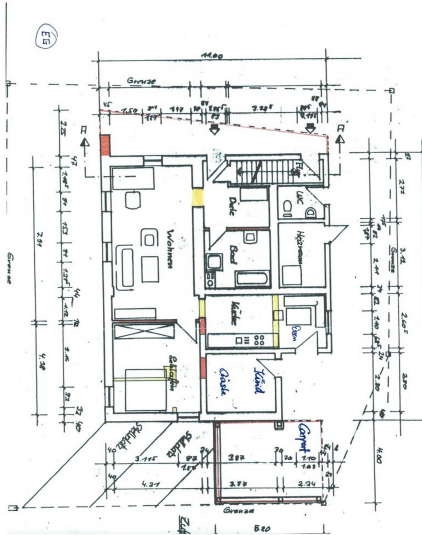
10m vom Hause



Idyllischer Bachlauf direkt am Hause



Bildergalerie



Ihr Ansprechpartner

Herr Florian Müller
Florian Müller Immobilien GmbH
Willy-Brandt-Allee 14
79111 Freiburg
Tel.: 0761/8972433
Fax.: 0761/8972432
Homepage: www.m-immobilien.de
Email: info@m-immobilien.de