

Freiburg Wiehre/Talstraße. Helle 2 ZW mit herrlichem Balkon u. EBK. Bezugsfrei.



talstrsch23beta

Talstr 72
79102 Freiburg
Deutschland

Daten im Überblick

Objektart	Wohnung
Objekttyp	Etagenwohnung
PLZ	79102
Land	Deutschland
Ort	Freiburg
Wohnfläche	ca. 58,81 m ²
Anzahl Zimmer	2
Anzahl Balkon/Terrassen	1
Kellerfläche	ca. 2 m ²
Kaltmiete	740,00 €
Kaution	2220 €
Netto Kaltmiete	740,00 €
Nebenkosten	180,00 €
Warmmiete	920,00 €
Baujahr	1981
Zustand	Gepflegt
Energieeffizienzklasse	F
Energieausweis	Bedarfsausweis
Endenergiebedarf	189,90 kWh/(m ² *a)
Energieausweis gültig bis	15.09.2028
Baujahr lt. Energieausweis	1981
Befuerung	Gas
Heizungsart	Zentralheizung
Balkon/Terrasse	Ja
Balkon	Ja
Unterkellert	Ja

Beschreibung

Bitte stellen Sie Ihre Anfrage ausschliesslich über das Online-Kontaktformular, so Sie erhalten umgehend die Einladung zum Besichtigungstermin. Wir suchen ausschliesslich eine Einzelperson, vollbeschäftigt mit Mindesteinkommen von 2000.-€ netto oder Studierende der Albert-Ludwigs-Universität. Mindestmietzeit 12 Monate. Um Ihnen vermeidbare Umstände bei der Wohnungssuche zu ersparen, bitten wir höflichst um Beachtung.

In zentraler Lage von Freiburg Wiehre- nah zur Innenstadt und alle Geschäfte des täglichen Bedarfs finden Sie in der Straße.

Die 2-Zimmerwohnung befindet sich im 1.Obergeschoss eines soliden Mehrfamilienhauses.

Vom Eingangsbereich gelangt man in den großen Wohn-und offenen Küchenbereich, dem Schlafzimmer und dem Badezimmer. Die Einbauküche ist Bestandteil der Mietsache.

Beide Zimmer sind hell und freundlich und haben einen Austritt auf die Balkone mit Blick in die Gärten.

Lage

Einer der schönsten Stadtteile Freiburgs ist die Wiehre.

Alte Villen, Stadthäuser und hübsche alte Mietshäuser in ruhiger Lage machen die Wiehre zur beliebtesten Wohngegend Freiburgs.

Ein Teil der Schwarzwaldmetropole Freiburg ist die Wiehre bereits seit 1825. Damals war das Gebiet noch spärlich bebaut, was sich aber ab Mitte des 19. Jahrhunderts ändern sollte, als sich wohlhabende Bauherren aus dem Ruhrgebiet und Südbaden in Freiburg niederließen und ein großbürgerliches Wohnviertel errichteten. Bald darauf errichtete man 1899 die neoromantische Johanneskirche, auch "Wiehredom" genannt, sowie die evangelische Christuskirche.

Der alte Bahnhof Freiburg-Wiehre gilt heute als historisches Subzentrum. Hier ist das kommunales Kino im alten Wiehrebahnhof untergebracht. Der allseits beliebte Bauernmarkt bietet zahlreiche Gaumenfreuden, in angenehmer Atmosphäre flanieren man hier vorbei an ca. 30 Ständen mit frischem Backwaren und guten Weinen.

Im Sommer hält man sich gerne im Lorettoabad, dem ältesten Familienfreibad Deutschlands mit Frauenbad auf, oder genießt das gute Wetter beim Sonnenbaden an der Dreisam.

Sonstige Angaben

Alle Angaben sind ohne Gewähr und basieren ausschließlich auf Informationen, die uns von unserem Auftraggeber übermittelt wurden. Wir übernehmen keine Gewähr für die Vollständigkeit, Richtigkeit und Aktualität dieser Angaben. Zwischenvermietung/ Zwischenverkauf bleiben vorbehalten. Im Übrigen gelten unsere Allgemeinen Geschäftsbedingungen.

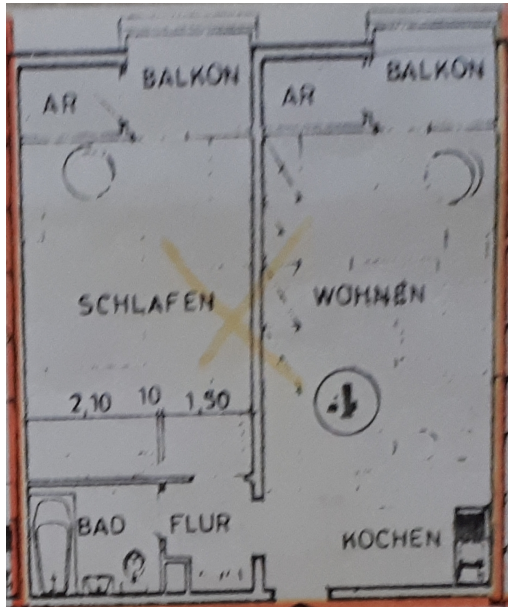
Bildergalerie



Bildergalerie



Bildergalerie



Ihr Ansprechpartner

Herr Florian Müller

Florian Müller Immobilien GmbH

Willy-Brandt-Allee 14

79111 Freiburg

Tel.: 0761/8972433

Fax.: 0761/8972432

Homepage: www.m-immobilien.de

Email: info@m-immobilien.de