

Nur an STUDIERENDE. Am Eingang zum Seepark FR- Betzenhausen. Modernisierte 1 ZW mit EBK.



sundgaueig2025

Sundgaullee 112
79114 Freiburg
Deutschland

Daten im Überblick

Objektart	Wohnung
Objekttyp	Etagenwohnung
PLZ	79114
Land	Deutschland
Ort	Freiburg
Wohnfläche	ca. 27 m ²
Anzahl Zimmer	1
Kellerfläche	ca. 4 m ²
Kaltmiete	459,00 €
Kaution	1491 €
Stellplatzmiete	75,00 €
Stellplatzanzahl	1
Netto Kaltmiete	459,00 €
Heizkosten in Nebenkosten enthalten	Ja
Nebenkosten	150,00 €
Warmmiete	684,00 €
Baujahr	1994
Energieeffizienzklasse	G
Energieausweis	Verbrauchsausweis
Endenergieverbrauch	203 kWh/(m ² *a)
Energieausweis gültig bis	17.11.2029
Baujahr lt. Energieausweis	1994
wesentlicher Energieträger	Gas
Befuerung	Gas
Heizungsart	Zentralheizung
Fahrstuhl	Personenaufzug
Stellplatzart	Duplex
Unterkellert	Ja
Dist.Kindergarten (km)	1 km
Dist.Grundschule (km)	1 km
Dist. Realschule (km)	1 km
Dist. Gymnasium (km)	1 km
verfügbar ab (HP)	01.01.2025

Beschreibung

Bitte stellen Sie Ihre Anfrage ausschließlich online unter www.m-immobilien.de
Gerne laden wir Sie dann per E-Mail für einen Besichtigungstermin ein.

In Massivbauweise erstelltes Mehrfamilienhaus direkt am Eingang zum Seepark.
Von außen ist die Architektur klar und geradlinig und modern. Die Fensterfronten
sind großflächig. An den Fassaden dominiert Weiß.

In unmittelbarer SEEPARKNÄHE! Helle 1-Zimmerwohnung mit klasse Grundriss.

Sie erleben Wohnkultur in den eigenen vier Wänden mit schöner Aussicht.

Die angenehme Gestaltung macht diese Wohnung zu einem echten Hingucker.

Lage

Nehmen Sie das wörtlich! Wenige Schritte und Sie sind im Seepark! Seeparklage in
Freiburg- Betzenhausen direkt am Flückingersee.

Betzenhausen ist ein westlicher Stadtteil von Freiburg im Breisgau.

Wohnen wo Jung und Alt auch wirklich willkommen sind! Das Objekt liegt in
wunderschöner und ruhiger Lage direkt am Seepark, der um den Flückiger See auf
dem Gelände der Landesgartenschau von 1986 angelegt ist. Hier ist auch das
Hallenbad West, Freiburgs größtes Schwimmbad. Geniessen Sie einen hohen
Freizeitwert direkt vor Ihrer Haustüre und trotzdem alle Vorteile der Großstadt.

Im Stadtteil befinden sich Schulen, Kindergärten und alle Einrichtungen des
täglichen Bedarfs wie mehrere Lebensmitteldiscounter, Einzelhandelsgeschäfte, Ärzte
und Apotheken, Banken und viele Restaurants und Cafes.

Betzenhausen ist durch die zentrale verlaufende Stadtbahnline 1 und die Linie 3 am
Ostrand des Stadtteils sehr gut mit öffentlichen Verkehrsmittel angebunden. Mit der
Lage am Rande der westlichen Umgehungsstraße Freiburgs sowie des
Autobahnzubringers Mitte ist die Erreichbarkeit mit dem Auto ebenfalls
hervorragend.

Sonstige Angaben

Alle Angaben sind ohne Gewähr und basieren ausschließlich auf Informationen, die uns von unserem Auftraggeber übermittelt wurden. Wir übernehmen keine Gewähr für die Vollständigkeit, Richtigkeit und Aktualität dieser Angaben.
Zwischenvermietung/ Zwischenverkauf bleiben vorbehalten. Im Übrigen gelten unsere Allgemeinen Geschäftsbedingungen.

Bildergalerie



Gesuchte Lage mit hohem Freizeitwert



bestellte Einbauküche Respekta grau



Bildergalerie



Eingang zum See liegt in nur 100m



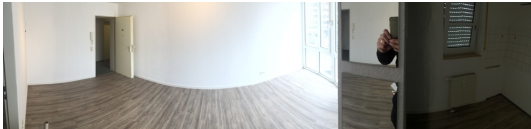
Eis, Cafe, Restaurants und Supermärkte



Straßenbahn vor Türe. 10 min bis
Innenstadt

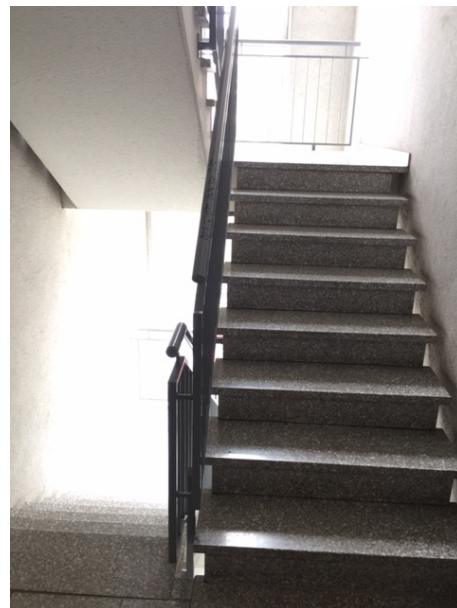


Bildergalerie



IMG_1411

Bildergalerie



Bildergalerie



Ihr Ansprechpartner

Herr Florian Müller
Florian Müller Immobilien GmbH
Willy-Brandt-Allee 14
79111 Freiburg
Tel.: 0761/8972433
Fax.: 0761/8972432
Homepage: www.m-immobilien.de
Email: info@m-immobilien.de