

FR-Schallstadt, Extraordinäre Maisonettewhg auf gigantischen 370qm mit Dachterrasse



extra4

79227 Schallstadt
Deutschland

Daten im Überblick

Objektart	Wohnung
PLZ	79227
Land	Deutschland
Ort	Schallstadt
Wohnfläche	ca. 370 m ²
Anzahl Zimmer	4
Anzahl Badezimmer	2
Anzahl Balkon/Terrassen	1
Kaltmiete	1.400,00 €
Provision	2,38 Kaltmieten inklusive 19% MwSt
Heizkosten in Nebenkosten enthalten	Ja
Nebenkosten	290,00 €
Warmmiete	1.690,00 €
Baujahr	2008
Zustand	Neuwertig
Befeuernng	Gas
Heizungsart	Etagenheizung
Balkon/Terrasse	Ja
Balkon	Ja
Unterkellert	Nein
Dist.Kindergarten (km)	1 km
Dist.Grundschule (km)	1 km
Dist. Realschule (km)	5 km
Dist. Gymnasium (km)	5 km

Beschreibung

Lieben Sie bewachsene Naturbruchsteinmauern vor dem Hause, hochwertige mediterrane Badgestaltung, lichtet helles Wohnen und eine Dachterrasse dennen Ausblick Sie an den letzten Toskaurlaub erinnert? Dann finden Sie hier Wohnkultur der Extraklasse auf riesigen, lichtgefluteten 370qm. Im 1.OG auf ca. 190qm und im 2.OG/DG auf ca. 180qm, jeweils mit Badezimmer. Kochprofis kommen in der grandiosen voll eingerichteten Küche voll auf Ihre Kosten. Ihre Gäste werden Sie beneiden!

Auch Ideal zum wohnen und arbeiten!

Lage

Schallstadt liegt circa drei Kilometer vom südwestlichen Stadtrand Freiburgs entfernt. Der Ort liegt an Fusse des Schönbergs, ist nach Westen und Süden zur oberrheinischen Tiefebene offen und ist landschaftlich reizvoll von Weinbergen umgeben. Das Haus liegt in ruhiger Wohnlage.

Schallstadt bietet Aktivitäten im kulturellen, musischen oder sportlichen Bereich. Einkaufsmöglichkeiten aller Art sind vorhanden.

Schallstadt ist an die B3 angebunden. Die Innenstadt von Freiburg ist mit dem Auto in circa 10 Minuten erreichbar, das Gewerbegebiet Haid in etwa 5 Minuten. Nächstgelegene Autobahn ist die A5/E35. Anschluss Richtung Norden ist Freiburg-Mitte, nach Süden Freiburg-Süd.

Der DB-Haltepunkt Schallstadt liegt 3 Fuss min. vom Haus entfernt. Seine Bedienung erfolgt im Rahmen des Integralen Taktverkehrs Baden-Württemberg mindestens zweistündlich, in den Hauptverkehrszeiten stündlich bzw. halbstündlich. Fahrzeit nach Freiburg Hbf/ Innenstadt beträgt 10 min.

Mit dem Bus erreicht man über die Linie 7240 Freiburg-Bad Krozingen. Tagsüber an Werktagen besteht zwischen Schallstadt und Freiburg ein Halbstundentakt mit weiterer Verdichtung in den Stoßzeiten, Abends und samstags sowie nach Bad Krozingen besteht ein Stundentakt, an Sonn- und Feiertagen ein Zweistundentakt.

Ausstattung Beschreibung

Vollwertige Einbauküche, zur Mietsache gehörend.

Sonstige Angaben

In 2008 voll ausgebaute Scheune/ Nebengebäude in einem Anwesen von 1700. Energetisch hochwertige, neue Flächen- und Dachfenster. Vollgedämmtes Dach. Teilweise 50 cm dickes Natursteinmauerwerk. Die Wohnung verfügt über eine sparsame Gasetagenheizung.

Wenn Sie zu einer kurzfristigen Besichtigung "vorbei-staunen" möchten, nutzen Sie bitte unser Emailkontaktformular!
Sie erhalten nach Eingang einen Rückruf oder eine Einladungs-Email.

Bildergalerie



DSC_0101



DSC_0103



DSC_0104



DSC_0106



DSC_0107



DSC_0108

Bildergalerie



DSC_0109



DSC_0111



DSC_0112



DSC_0114



DSC_0115



DSC_0117

Bildergalerie



DSC_0118



DSC_0120



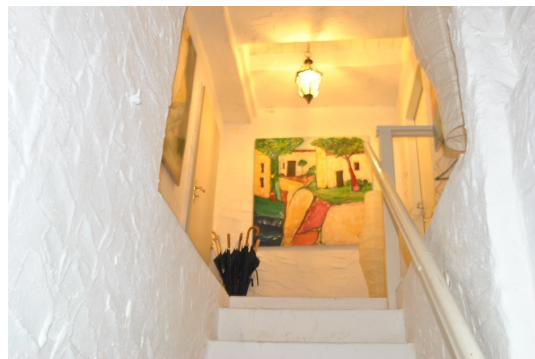
DSC_0121



DSC_0124



DSC_0125



DSC_0126

Ihr Ansprechpartner

Herr Florian Müller

Florian Müller Immobilien GmbH

Willy-Brandt-Allee 14

79111 Freiburg

Tel.: 0761/8972433

Fax.: 0761/8972432

Homepage: www.m-immobilien.de

Email: info@m-immobilien.de