

Weil am Rhein- 400m Grenze/
Rheincenter/Tram8, Niedrigenergie,
moderne
4ZW,Marken-EBK,West-Balkon



G79

Schusterinsel 14
79576 Weil am Rhein
Deutschland

Daten im Überblick

Objektart	Wohnung
Objektyp	Etagenwohnung
PLZ	79576
Land	Deutschland
Ort	Weil am Rhein
Wohnfläche	ca. 96,50 m ²
Anzahl Zimmer	4
Anzahl Badezimmer	1
Anzahl Balkon/Terrassen	1
Kellerfläche	ca. 6 m ²
Kaltmiete	720,00 €
Provision	2,38 Nettokaltmieten incl. MwSt
Kaution	2316,00 €
Stellplatzmiete	52,00 €
Stellplatzanzahl	1
Netto Kaltmiete	720,00 €
Heizkosten in Nebenkosten enthalten	Ja
Nebenkosten	240,00 €
Warmmiete	1.012,00 €
Baujahr	1998
Zustand	Vollständig renoviert
Energieausweis	Verbrauchsausweis
Endenergieverbrauch	75 kWh/(m ² *a)
Befuerung	Gas
Heizungsart	Zentralheizung
Fahrstuhl	Personenaufzug
Stellplatzart	Tiefgarage
Gäste WC	Ja
Balkon/Terrasse	Ja
Balkon	Ja
Barrierefrei	Ja
Unterkellert	Ja
Dist.Kindergarten (km)	1 km
Dist.Grundschule (km)	1 km

Dist. Realschule (km)	1 km
Dist. Gymnasium (km)	2 km

Beschreibung

Objektbeschreibung:

Ansprechende und helle 4-Zimmerwohnung. Gäste WC und großes Badezimmer mit Doppelwaschtisch und WAMA/Trockner-Anschluss. Diese Wohnung verfügt über eine komplette Marken- Einbauküche der Fa. Küchen Grimm. Schöner Süd/ West Balkon.

*** Bitte stellen Sie bei Interesse Ihre Anfrage ausschließlich über das E-Mail-Kontaktformular. So können wir Ihre Anfrage richtig ablegen. Sie erhalten dann Ihre Einladung zum Besichtigungstermin per Email zugesendet.

Lage

Die Stadt Weil am Rhein wird geprägt durch Ihre Lage im Dreiländereck, der Nähe zu Basel, dem Elsass und dem Rhein der nur 200m vom Wohnobjekt entfernt liegt. Alle Versorgungs- und Einkaufsmöglichkeiten liegen unmittelbar in der Nähe vor der Haustüre. Der Grenzübergang nach Basel-Stadt liegt nur 3 Fussminuten entfernt.

Ausstattung Beschreibung

- Niedrigenergiebauweise mit z.B. 3-Kammer Profilfenster mit Isolierverglasung
- Aufzugsanlage
- Schliessanlage für alle Türen
- Badezimmer mit Badewanne und WAMA Anschluss
- Grosser sonniger Balkon mit Süd-/Westausrichtung
- Neuer Buchenlaminatfußboden

Das Europahaus wurde 1998 von der Firma Stotz in Niedrigenergiebauweise erstellt. Die Bauphilosophie spricht für sich und für Sie!

- Qualitätsbau- u. Ausstattung
- Gesundes Wohnen bedingt durch natürliche Baustoffe
- Ansprechende Architektur

Wohnen Sie in schöner, behaglicher Atmosphäre!

Sonstige Angaben

*** Bitte stellen Sie bei Interesse Ihre Anfrage ausschließlich über das Emailkontaktformular. So können wir Ihre Anfrage richtig ablegen. Sie erhalten dann Ihre Einladung zum Besichtigungstermin per Email zugesendet.

*** Es gelten Die Allgemeinen Geschäftsbedingungen von Florian Müller Immobilien. Flächen- und Maßangaben sind ca.- Werte. Da wir Objektangaben nicht selbst ermitteln oder überprüfen macht Florian Müller Immobilien sich diese nicht zu eigen. Deshalb übernimmt Florian Müller Immobilien auch keine Haftung für ihre Richtigkeit, Vollständigkeit und Aktualität. Es gelten Die Allgemeinen Geschäftsbedingungen von Florian Müller Immobilien. Flächen- und Maßangaben sind ca.- Werte. Da wir Objektangaben nicht selbst ermitteln oder überprüfen macht Florian Müller Immobilien sich diese nicht zu eigen. Deshalb übernimmt Florian Müller Immobilien auch keine Haftung für ihre Richtigkeit, Vollständigkeit und Aktualität.

Bildergalerie



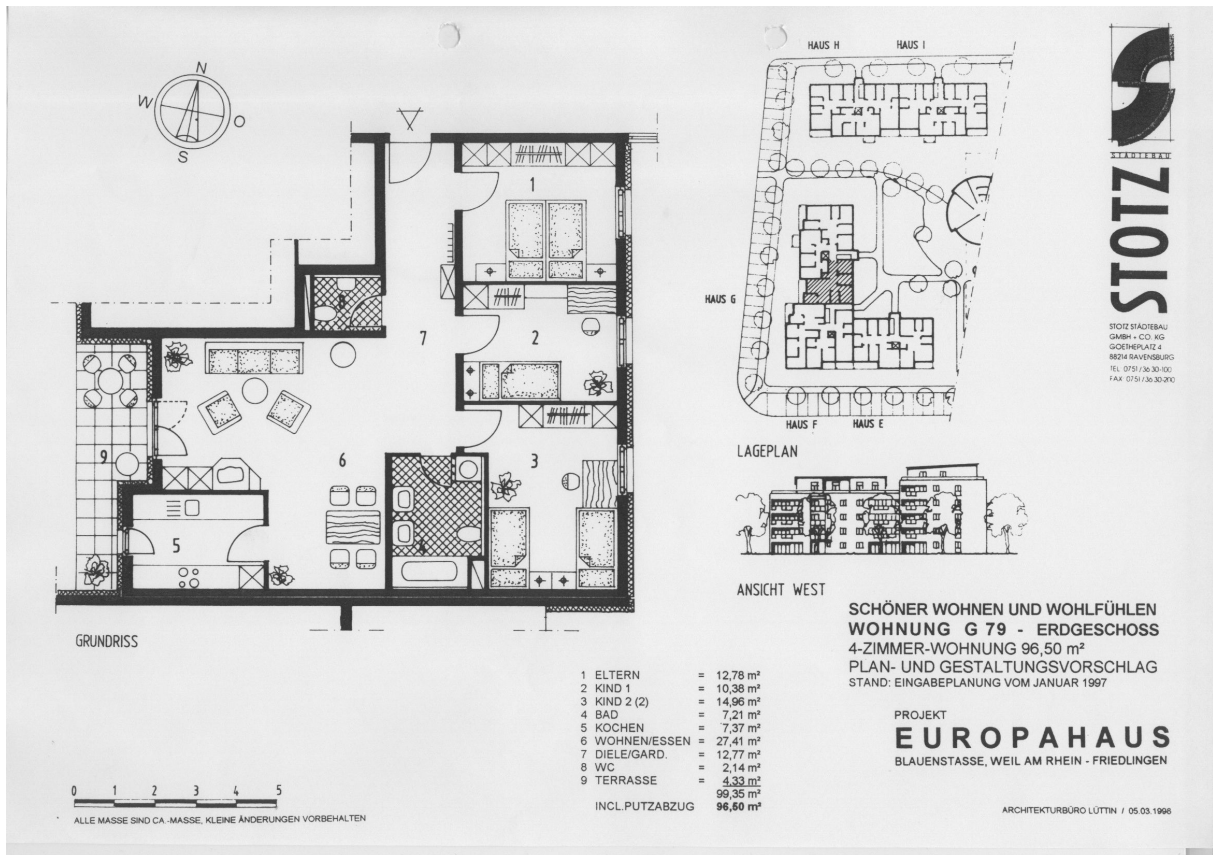
Bildergalerie



Bildergalerie



G 79



Ihr Ansprechpartner

Herr Florian Müller
Florian Müller Immobilien GmbH
Willy-Brandt-Allee 14
79111 Freiburg
Tel.: 0761/8972433
Fax.: 0761/8972432
Homepage: www.m-immobilien.de
Email: info@m-immobilien.de